



**N°1**  
**DU PORTAGE  
DE REPAS  
À DOMICILE**



**J'AI CHANGÉ DE VIE MAIS PAS DE VALEURS** **AVEC LES MENUS SERVICES**

## **CONSTRUISONS VOTRE REUSSITE ENSEMBLE**

➔ Quel que soit votre profil, votre âge ou votre parcours, si vous aussi vous pensez que l'autonomie des séniors est un enjeu de société et que l'humain doit passer avant tout...

**ALORS REJOIGNEZ-NOUS, DEVENEZ FRANCHISÉ LES MENUS SERVICES ET DONNEZ DU SENS À VOTRE VIE PROFESSIONNELLE !**

# UNE AGENCE POUR GRANDIR ET VOUS ÉPANOUIR

Vous avez l'âme d'un entrepreneur et vos amis reconnaissent votre générosité comme principale qualité.

**Alors la franchise Les Menus Services est faite pour vous !**

**Les Menus Services**, société créée en 2003 par son PDG Alain BALANDREAUD, est le fruit d'une conviction : le maintien à domicile en bonne santé est le résultat d'une bonne alimentation et d'un accompagnement social.

Aider les personnes à rester le plus longtemps possible à leur domicile en leur offrant du plaisir, telle est la vocation de la société Les Menus Services. **En devenant franchisé(e) Les Menus Services, vous rejoignez un réseau possédant des valeurs fortes : partage, respect, qualité, engagement et éthique.**

UNE ENTREPRISE

**N°1**

**25 %**  
de croissance  
annuelle

**20 millions €\*** HT  
de chiffre d'affaires

Près de **15 ans**  
**DE SUCCÈS**

près de  
**60**  
agences

**1 600 000\***  
repas vendus

\*en 2016

## GRÂCE À

un concept qui associe service sur-mesure, qualité des produits... et gourmandise !



CHAQUE AGENCE  
SE COMPOSE AU MINIMUM DE :



1 responsable  
d'agence :  
VOUS !



1 diététicien(ne)



1 équipe  
de livreurs

**80m<sup>2</sup>**

Surface moyenne  
d'une agence

# LES MODALITÉS D'ACCÈS À LA FRANCHISE LES MENUS SERVICES

- ➔ **Droits d'entrée :** 15 000 € HT
- ➔ **Formation initiale de 3 semaines :** 6 000 €
- ➔ **Investissement de départ :** 100 000 € (dont 40 % d'apport personnel et le reste en financement bancaire)
- ➔ **Type de contrat :** Franchise
- ➔ **Durée du contrat :** 5 ans
- ➔ **Exclusivité d'exploitation de l'enseigne sur une zone géographique définie.**
- ➔ **Redevance :** 5,5% du chiffre d'affaires HT
- ➔ **Droit d'utilisation et d'hébergement du système d'information :** 290 € HT/mois
- ➔ **Droit d'utilisation et d'hébergement du système de Gestion de la Relation Client :** 100 € HT/mois

## NOTRE ACCOMPAGNEMENT

### « Welcome Pack Franchisé » Les Menus Services

- Une **formation de 3 semaines**
- Un **kit marketing offert**
- Un **partage des méthodes** et du **savoir-faire**
- Un **accompagnement** dès le lancement
- Un **animateur réseau dédié**
- Un **accès à nos bases de données** pour **faciliter** toutes **vos démarches** : marketing client, flotte véhicules, experts-comptables...

### Une communication efficace au service de votre agence

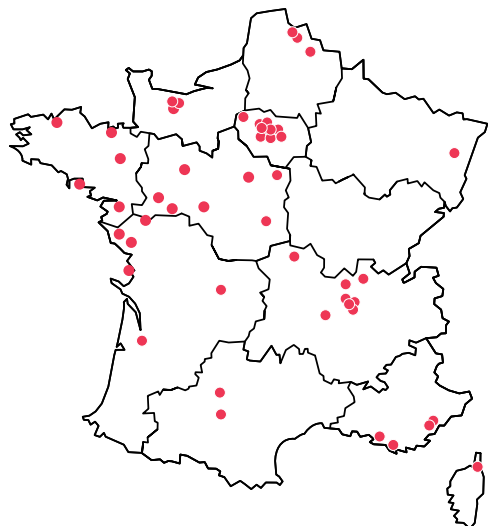
Avec sa **nouvelle identité visuelle** créée en 2016, Les Menus Services s'ancre dans la **proximité** et la **modernité**. Colorés et dynamiques, les outils de communication permettent à la **marque** d'être **visible, reconnue** et **appréciée**.

Lancé début 2017, **le nouveau site web** constitue une vitrine esthétique pour attirer de nouveaux prospects.

[www.les-menus-services.com](http://www.les-menus-services.com)



## ET SI LA PROCHAINE OUVERTURE, C'ÉTAIT VOTRE AGENCE ?



### CORINNE DUPLAT, DIRECTRICE GÉNÉRALE

En charge du recrutement et de l'intégration des nouveaux franchisés

Qui mieux qu'un entrepreneur pour parler à un autre entrepreneur ? Corinne DUPLAT c'est l'expérience, la bienveillance et la capacité à analyser votre projet. Forte de 20 ans d'expérience dans les Services à la Personne, elle parle à la fois le langage de l'expertise et la même langue que vous !



**VOUS SOUHAITEZ REJOINDRE NOTRE RÉSEAU DE FRANCHISE :**

➔ Contactez Corinne DUPLAT au **06 61 35 83 78**.

Pour plus d'informations, rendez-vous sur [www.les-menus-services.com](http://www.les-menus-services.com), espace Franchisé

## LES SERVICES À LA PERSONNE EN CHIFFRES

Chiffre d'affaires dans le secteur des services à la personne :

**+ de  
20 milliards**

Croissance :

**8 %**  
pour le secteur prestataire en 2014.

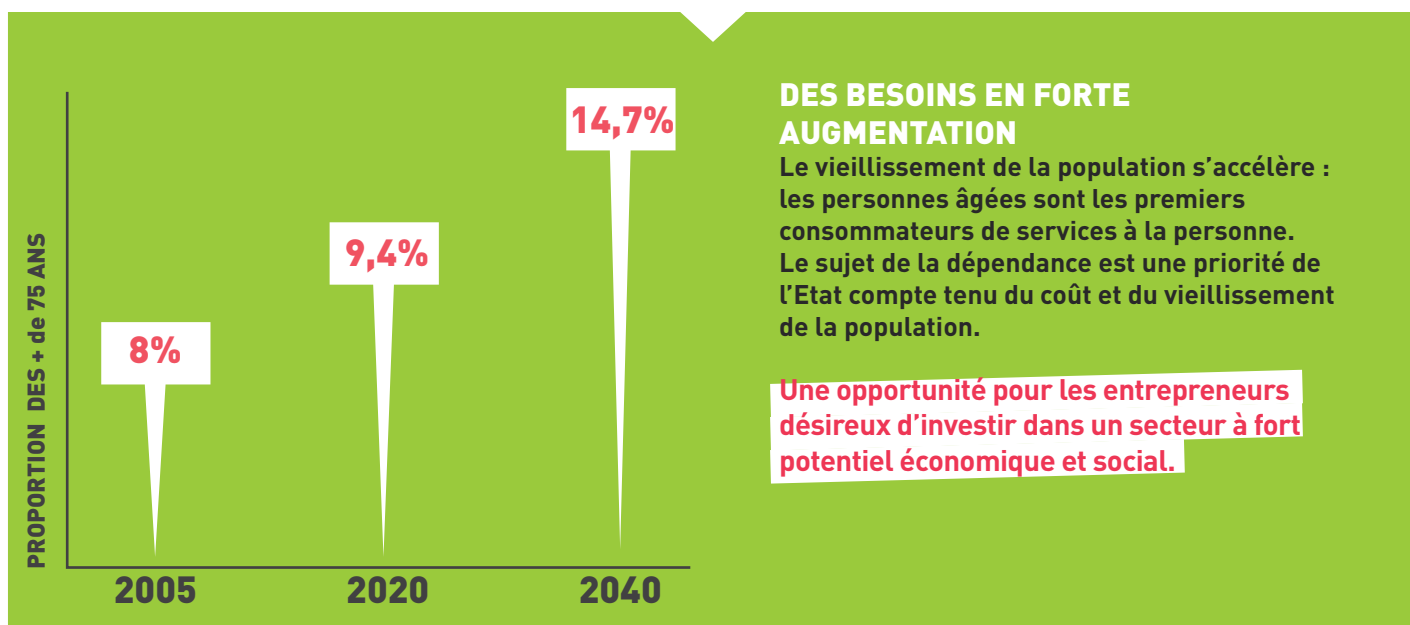
Utilisateurs :

**3,6 millions**  
de ménages.

TNS Sofres estime que, au regard des besoins exprimés aujourd'hui et non couverts,

**2,8 millions**  
de ménages supplémentaires pourraient avoir recours à ces services.

### QUELS BESOINS ET SOLUTIONS POUR NOS SÉNIORS ?



En 2050,

**1 habitant sur 3**  
sera  
âgé de 60 ans ou plus,  
contre un sur cinq en 2005 !  
**50 % de personnes**  
dépendantes en +  
d'ici 2040.

**50%**  
des dépenses  
alimentaires sont  
réalisées par les seniors.  
➔ Un moyen de rester  
en bonne santé mais aussi  
de se faire plaisir avec de  
bons produits.

Une volonté :  
rester à domicile.

**90 %**  
des personnes âgées  
souhaitent continuer  
à vivre dans leur  
logement.

### À SAVOIR

Depuis 2016, tous les foyers sans distinction de revenus bénéficient d'un crédit d'impôt ou d'une réduction fiscale sur leurs dépenses de services à la personne.



LMS leader dans la livraison de repas à domicile pour les seniors, accompagnée de services au quotidien.

"Les Menus Services" est une marque de JADE SERVICES SAS au capital de 1 358 592 € — 1 bis, rue Guilloteaux Vatel 78150 Le Chesnay — RCS Versailles 498 497 254

©Crédit photo : Shutterstock Création : Signedestemps